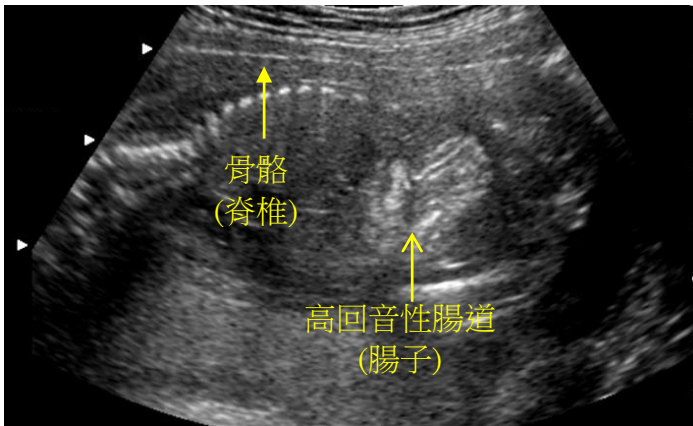


產前超音波檢查發現 高回音性腸道



胎兒身體的超音波成像

什麼是高回音性腸道？

高回音性腸道是指在發育中嬰兒的腸子內，可以看到明亮的區域。這種情況發生於懷孕的 1% 至 2%。

超音波是使用聲波，安全地查看嬰兒的技術。如果聲波連結到身體上的固體或高密度區域 (例如骨骼)，超音波影像看起來就會比較明亮。高回音性腸道只是表示在超音波影像中，嬰兒的腸子看起來比平常明亮。如果腸子看起來和嬰兒的骨骼一樣亮，就稱為「高回音性」。

這對我的嬰兒來說代表什麼？

大多數高回音性腸道的嬰兒都可以健康地出生。這通常只是正常發育的一部份。不過，有些健康問題在高回音性腸道的嬰兒中更加常見。

與高回音性腸道一起發生的健康問題

染色體疾病
囊性纖維化
胎兒感染
腸阻塞
胎兒發育不良

是什麼讓腸子看起來發亮？

胎兒腸子的肌肉大約在懷孕第 10 週時開始運動。這個時候，胎兒會開始吞嚥羊水，這些羊水液體會流經腸道。

嬰兒的腸子可能會因為不同的原因，而在超音波中看起來很明亮。

● 排便緩慢或受到阻礙：

腸道肌肉的運動可能比平常慢，或在第 10 週之後才開始運動。部分的腸道可能發生阻塞。正常的腸子內容物，可能會在腸子變慢或阻塞時發生堆積。這些堆積物在超音波上看起來很亮

● 羊水中的血液：懷孕期間出血可能會使血液漏進嬰兒周圍的液體之中。這種情況有時會在胎盤的一小部分從子宮上脫離時發生。對嬰兒來說，吞下含有血液的液體並沒有害處。不過，腸道中的血球在超音波影像中看起來很亮。

高回音性腸道會消失嗎？

高回音性腸道的情況有時會消失，有時不會。即使高回音性腸道的狀況不消失，仍然可能得到正常的結果。

出現健康問題的機率有多大？

出現健康問題的機率會依您和您的懷孕記錄而異。每次懷孕面對的情況都各不相同。如果超音波影像中除了高回音性腸道沒有其他異常，則出現健康問題的機率會比較低。

高回音性腸道伴隨健康問題的機率		哪些因素可能影響機率？
染色體疾病 (例如唐氏症)	1%至 10%	較常出現在有其他超音波異常或產婦年齡較大時 較少出現在產前檢查結果正常時
囊性纖維化	1%至 4%	較少出現在囊性纖維化帶原者檢查正常時
胎兒感染	1%至 5%	較常出現在有其他超音波異常時
腸阻塞	1%	較常出現在腸子看起來腫脹或肥大時
胎兒發育不良或胎死 腹中	10%至 20%	較常出現在產前檢查標記顯示有機會發生懷孕併發症時

我應該進行更多檢查嗎？

是的。建議您進行更多檢查，以協助找出高回音性腸道的原因。您可以自行決定是否進行更多檢查。檢查的類型依您的醫療病史、家族病史和超音波結果而異。建議進行的檢查，可能包括下列的部分或全部：

- **產婦血液檢測：**為您進行驗血，可以得知嬰兒發生某些健康問題的機率。您可能已經在早期的產前護理中，接受過某些檢查。驗血通常無法得到嬰兒健康的最終答案。還需要進行更多檢查，才能診斷出嬰兒的囊性纖維化、染色體疾病或感染症。
- **羊膜穿刺：**這項外科診療是使用細針，抽出少量嬰兒周圍的液體。這些液體會視需要用來進行染色體疾病、產前感染和囊性纖維化的檢查。進行這項檢查時，有些微機率發生流產。
- **超音波：**使用高層次超音波，仔細查看嬰兒有無其他的超音波異常。超音波能夠發現某些先天缺陷，並可以看到嬰兒在懷孕期間的生長。如果有生長或腸阻塞方面的疑慮，則可能會在之後的懷孕期間內，建議您進行超音波檢查。

如果所有的檢查結果都是好的呢？

如果所有的檢查結果都是好的，您就可以繼續例行的產前護理。您非常可能生下健康的嬰兒。不過，不是所有的問題都能在懷孕期間發現。

我可以在哪裡取得詳細資訊？

如需更多資訊，請洽詢基因諮詢師。

Kaiser 遺傳學部門：

Fresno/Modesto (559) 324-5330
Oakland (510) 752-6298
Sacramento (916) 614-4075
San Francisco (415) 833-2998
San Jose (408) 972-3300

參考資料：

UpToDate: Fetal echogenic bowel (2021)
D'Amico et al. Outcome of fetal echogenic bowel: A systematic review and meta-analysis. Prenat Diagn. 2021